

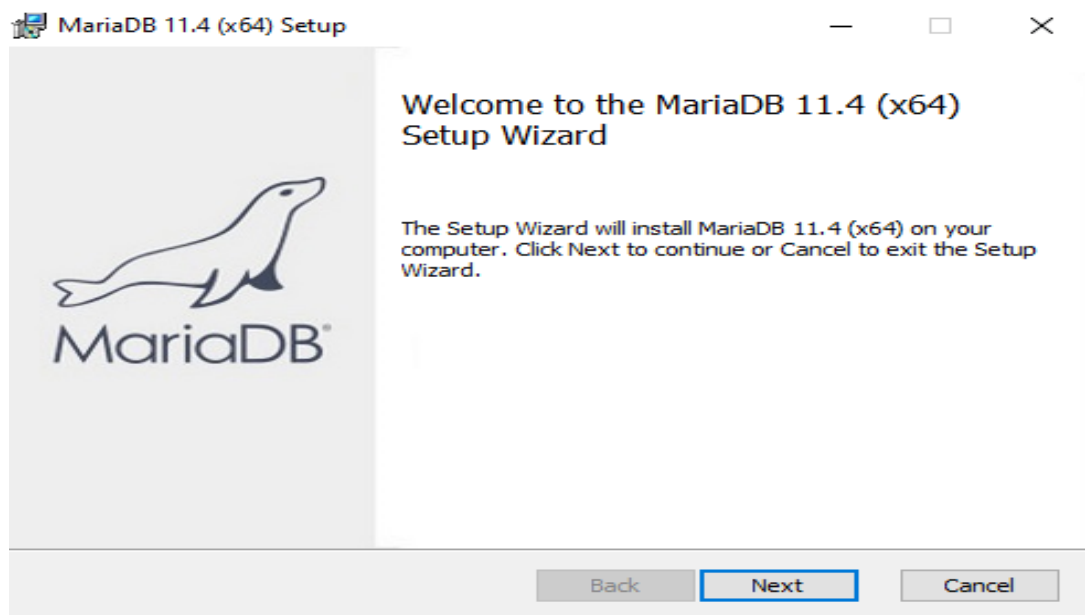


A.P.L.
SOFTWARE

Instalación de TCAP PS de una base datos local sin migración

1. Instalar MariaDB en el servidor

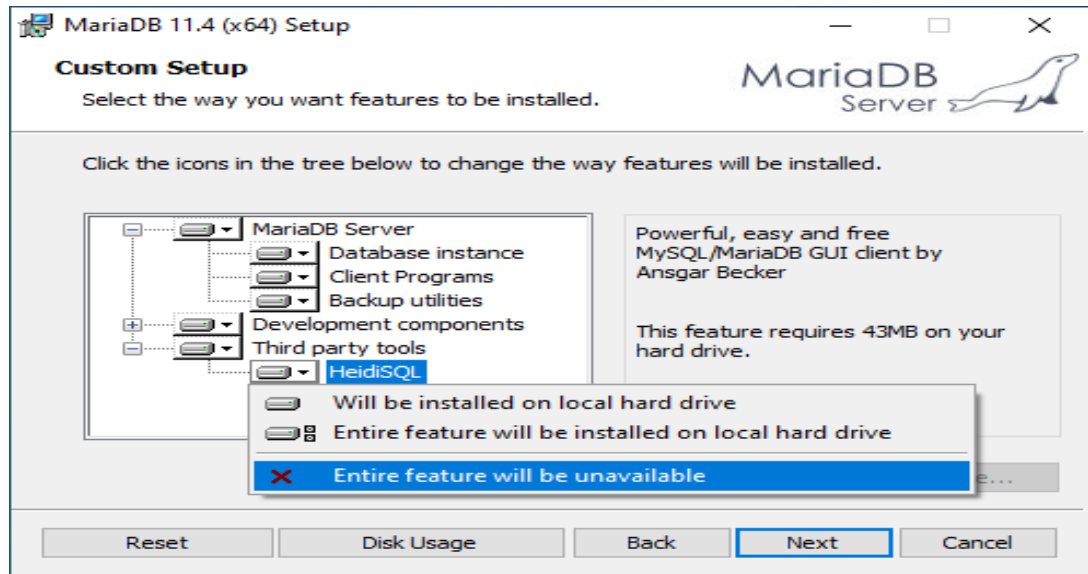
- Ir a: <https://mariadb.com/downloads/>
 - Versión: 11.4.8-GA
 - OS: MS Windows (64-bit x86)
 - Download
- Ejecutar "mariadb-11.4.8-winx64.msi"
 - Next



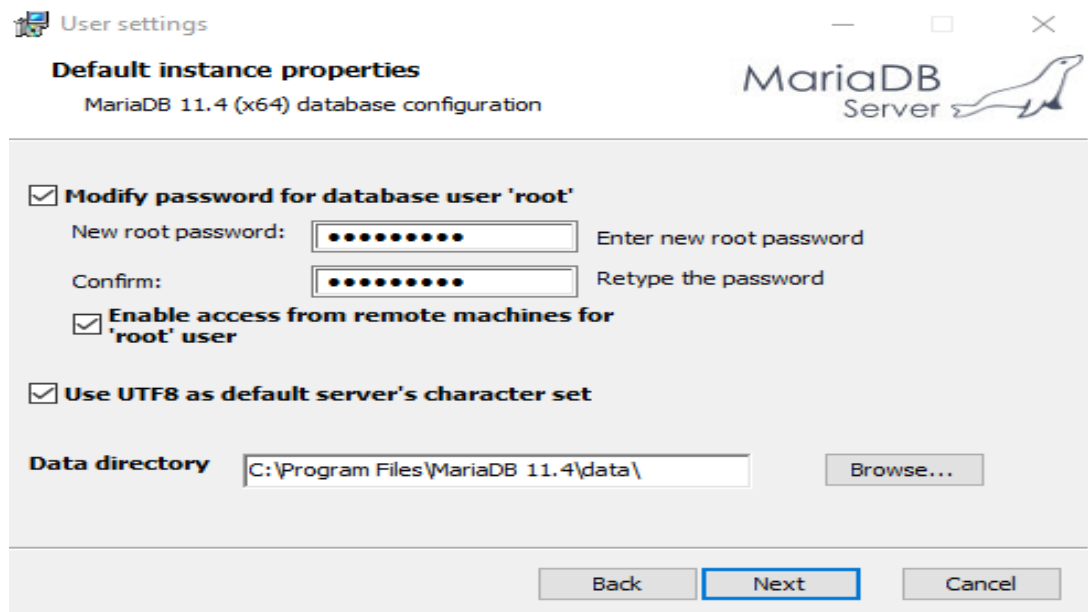
- Marcar "I accept the terms in the License Agreement" → Next



- Desplegar HeidiSQL y marcar la opción “Entire feature will be unavailable” → Next




- Hacer los siguientes pasos:
 - Introducir contraseña del usuario ‘root’ → Recomendamos masterkey
 - Marcar
 - “Enable access from remote machines for ‘root’ user
 - Use UTF8 as default server’s character set
 - Next



- Dejar lo que hay por defecto → Next

Database settings

Default instance properties
MariaDB 11.4 (x64) database configuration



☒ **Install as service**
Service Name:

☒ **Enable networking**
TCP port:


InnoDB engine settings
Buffer pool size: MB
Page size: KB

Back Next Cancel

- Install

MariaDB 11.4 (x64) Setup

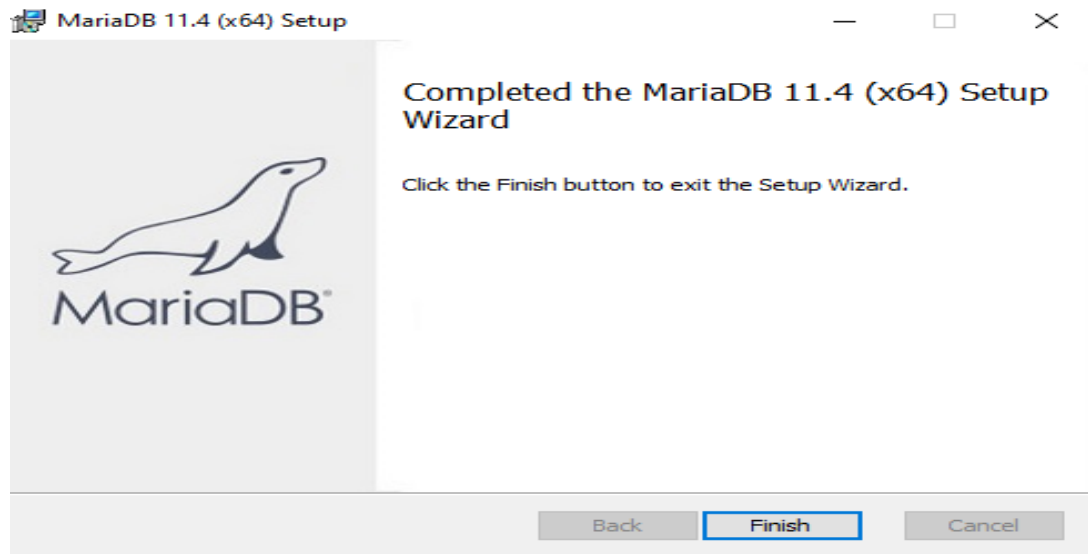
Ready to install MariaDB 11.4 (x64)



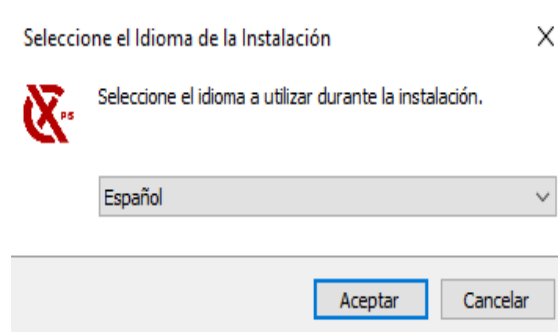
Click Install to begin the installation. Click Back to review or change any of your installation settings. Click Cancel to exit the wizard.

Back **Install** Cancel

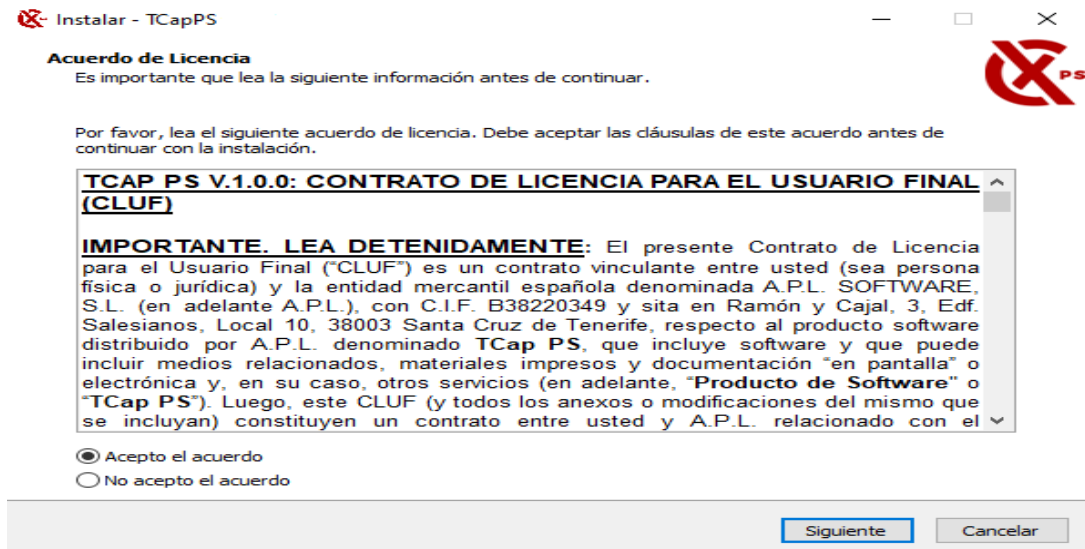
- Finish



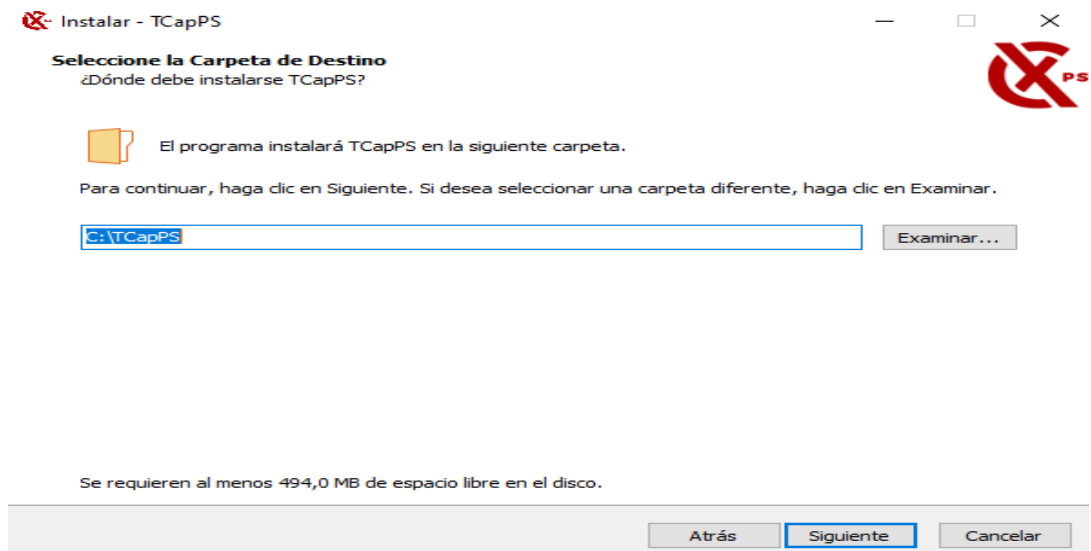
2. Si el ordenador tiene instalado GexCat PS, y no se quiere migrar la base datos, antes de instalar TCap PS, hacer los siguientes pasos:
 - Ir a C:\Users\<usuario>
 - Renombrar .gexCatPS a gexCatPSV
3. Descargarse TCap PS desde el enlace:
 - <https://aplsoftware.com/downloads/TCapPS-1.0.14-Install.exe>
4. Instalar la aplicación TCap PS
 - Seleccionar idioma → Aceptar



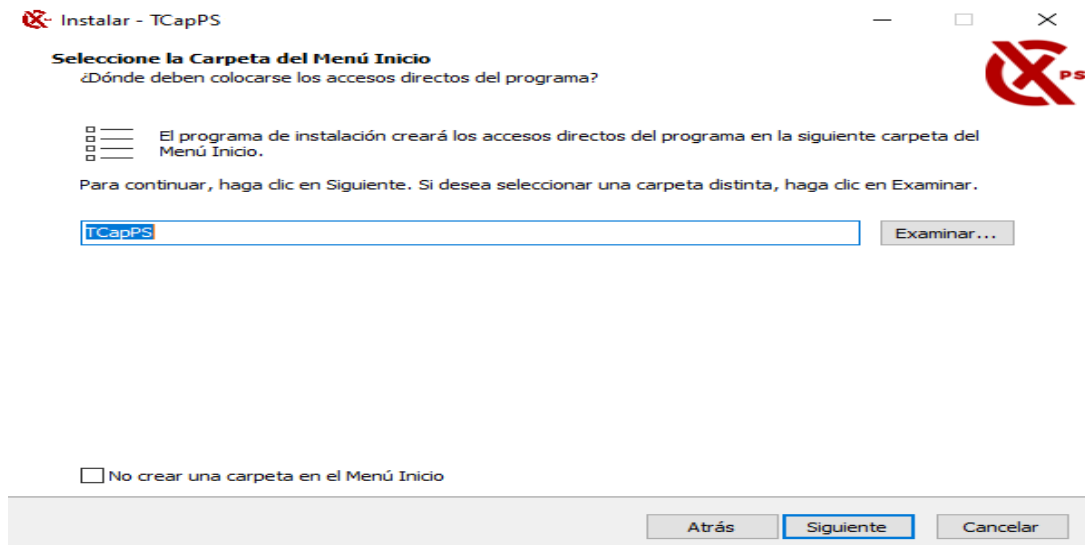
- Marcar “Acepto el acuerdo” → Siguiente



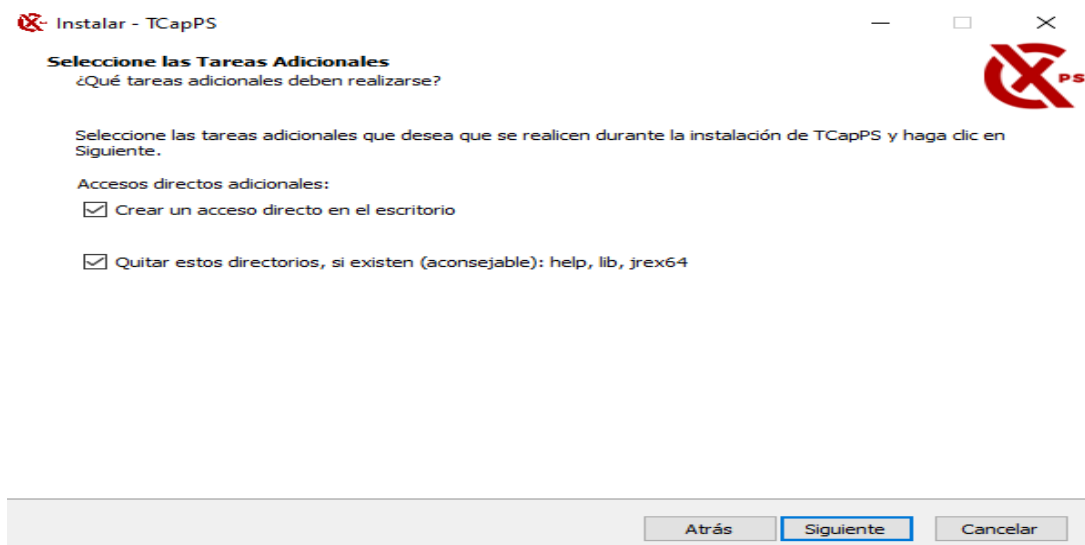
- Siguiente



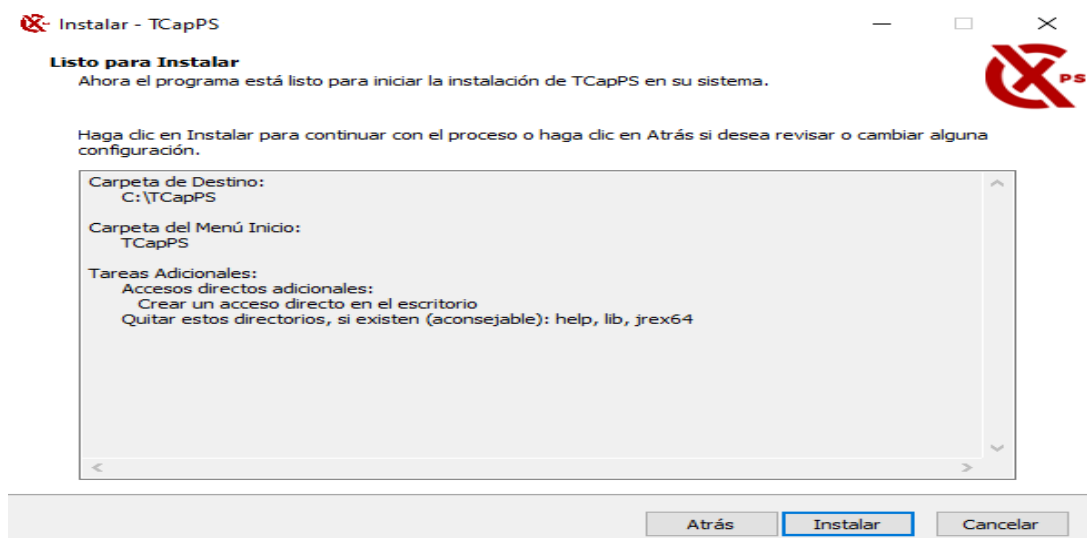
○ Siguiente



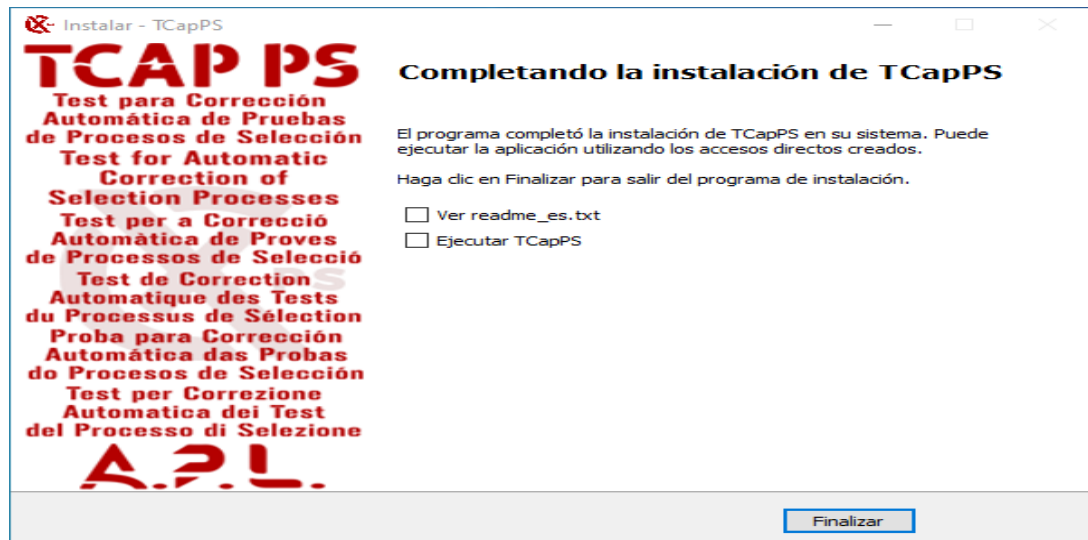
○ Siguiente



○ Instalar



- Sigüientes pasos:
 - Desmarcar:
 - Ver readme_es.txt
 - Ejecutar TCapPS
 - Finalizar



5. Abrir la aplicación TCap PS

- Formulario Registro
 - Botón Omitir

- Formulario Crear esquema en la base de datos
 - Contraseña: la introducida en la instalación del MariaDB
 - Correo electrónico: aquel que se va a usar para iniciar sesión en la aplicación

- En ese momento empezará a crearse el esquema

Crear esquema en la base de datos

Equipo Puerto Esquema

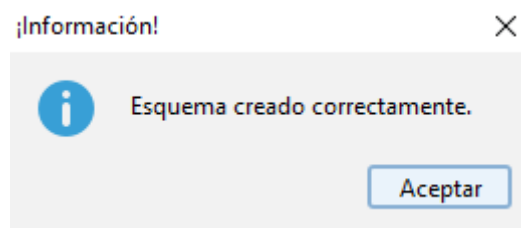
Usuario

Contraseña

Correo electrónico

? Creando esquema...

- Al finalizar la creación aparecerá el mensaje:



- Formulario Iniciar sesión

- Contraseña: 1234 inicialmente, después puede cambiarse

Iniciar sesión

Equipo Puerto Esquema

Correo electrónico

Contraseña

?  

- Se empezará a validar el correo electrónico y contraseña

Iniciar sesión

Equipo Puerto Esquema

Correo electrónico

Contraseña

? Iniciando sesión...  

- Cuando se haya validado se mostrará la pantalla principal de TCap PS

