

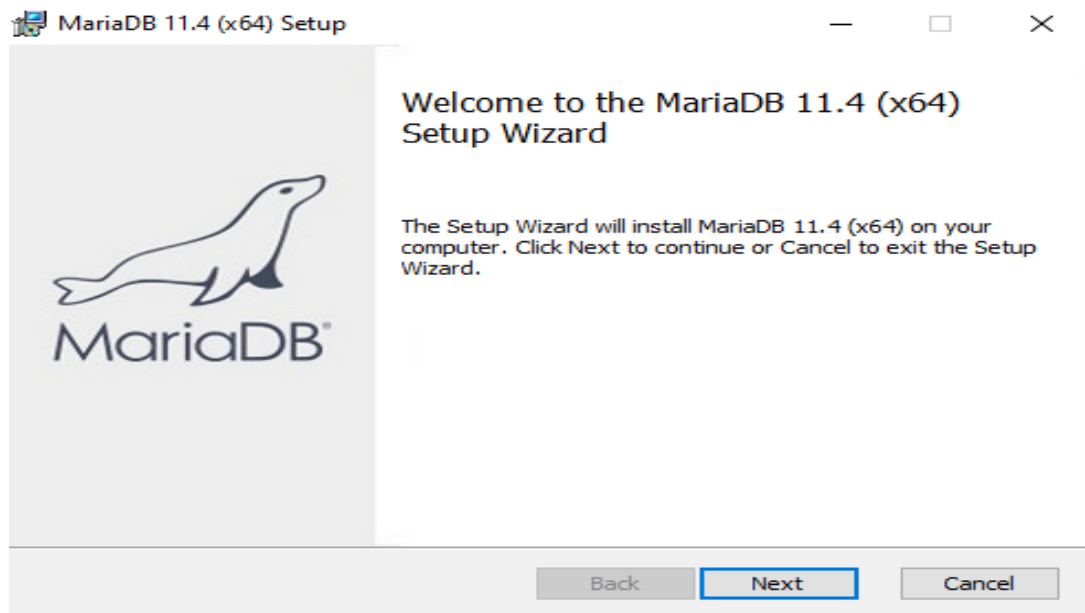


**A.P.L.**  
SOFTWARE

# **Instalación de TCAP de una base datos local sin migración**

1. Instalar MariaDB en el equipo

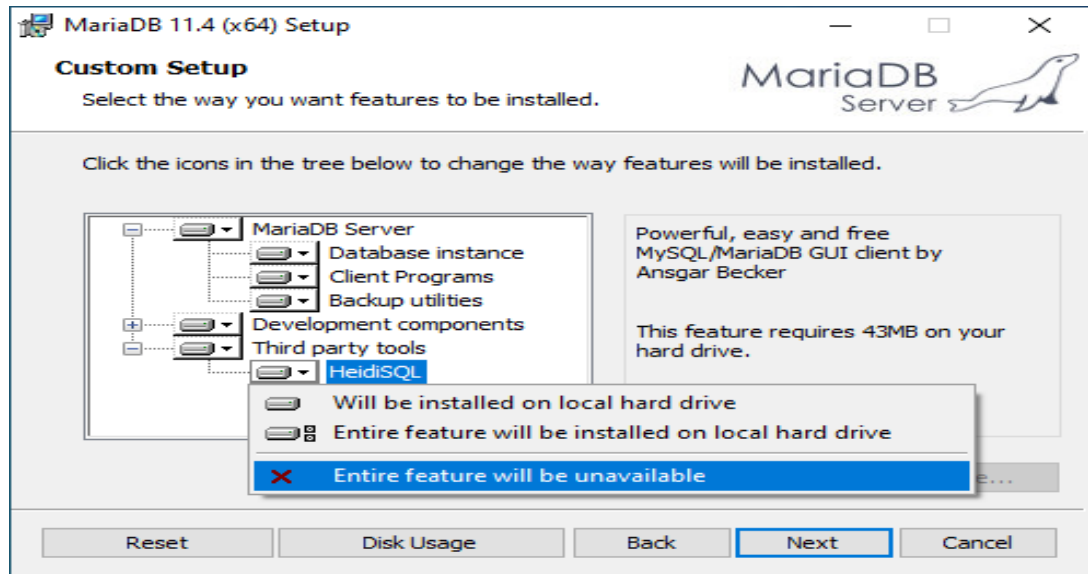
- Ir a: <https://mariadb.com/downloads/>
  - Versión: 11.4.8-GA
  - OS: MS Windows (64-bit x86)
  - Download
- Ejecutar mariadb-11.4.8-winx64.msi
  - Next



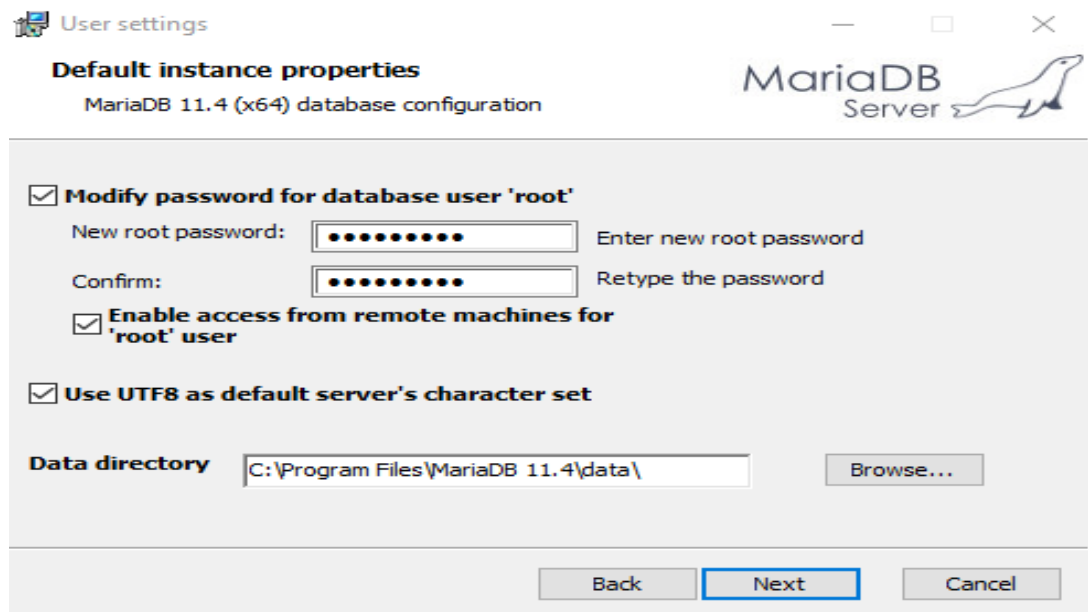
- Marcar I accept the terms in the License Agreement → Next




- Desplegar HeidiSQL y marcar la opción Entire feature will be unavailable → Next



- Hacer los siguientes pasos:
  - Introducir contraseña del usuario 'root' → Recomendamos masterkey
  - Marcar
    - Enable access from remote machines for 'root' user
    - Use UTF8 as default server's character set
  - Next



- Dejar lo que hay por defecto → Next



The screenshot shows the 'Database settings' window for MariaDB 11.4 (x64). The title bar includes a standard Windows icon and the text 'Database settings'. The window has a title bar with minimize, maximize, and close buttons. The main content area is titled 'Default instance properties' and 'MariaDB 11.4 (x64) database configuration'. It features the MariaDB Server logo in the top right corner. The settings are organized into sections: 'Install as service' with a checked checkbox and a 'Service Name' field containing 'MariaDB'; 'Enable networking' with a checked checkbox and a 'TCP port' field containing '3306'; and 'InnoDB engine settings' with 'Buffer pool size' set to '1977 MB' and 'Page size' set to '16 KB'. At the bottom, there are three buttons: 'Back', 'Next', and 'Cancel'.

Database settings

Default instance properties  
MariaDB 11.4 (x64) database configuration

MariaDB Server


☒ **Install as service**  
Service Name:

☒ **Enable networking**  
TCP port:

**InnoDB engine settings**  
Buffer pool size:  MB  
Page size:  KB

Back Next Cancel

- Install



The screenshot shows the 'MariaDB 11.4 (x64) Setup' window. The title bar includes a standard Windows icon and the text 'MariaDB 11.4 (x64) Setup'. The window has a title bar with minimize, maximize, and close buttons. The main content area is titled 'Ready to install MariaDB 11.4 (x64)' and features the MariaDB Server logo in the top right corner. The text in the center reads: 'Click Install to begin the installation. Click Back to review or change any of your installation settings. Click Cancel to exit the wizard.' At the bottom, there are three buttons: 'Back', 'Install' (highlighted with a blue border), and 'Cancel'.

MariaDB 11.4 (x64) Setup

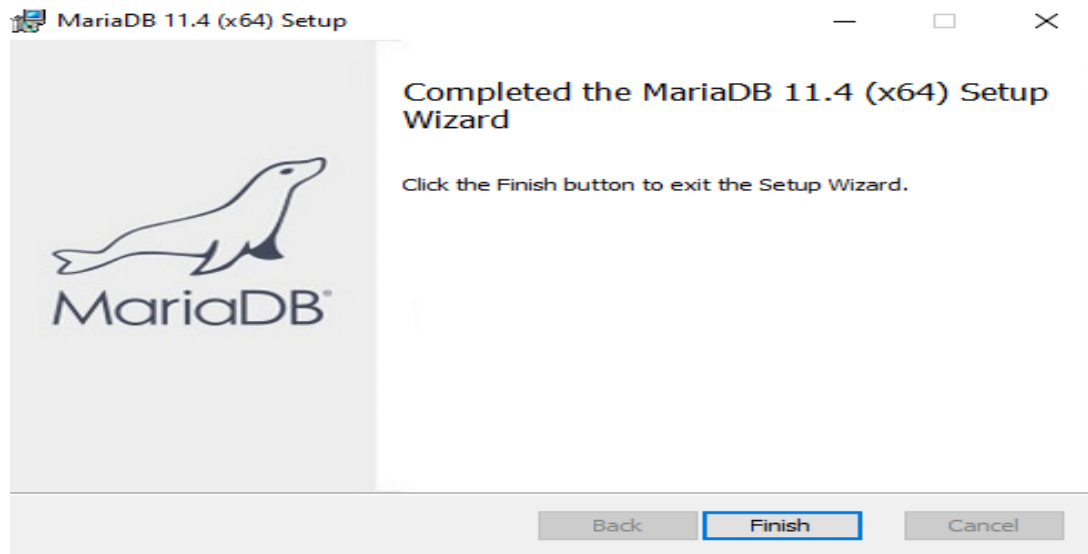
Ready to install MariaDB 11.4 (x64)

MariaDB Server

Click Install to begin the installation. Click Back to review or change any of your installation settings. Click Cancel to exit the wizard.

Back Install Cancel

- Finish

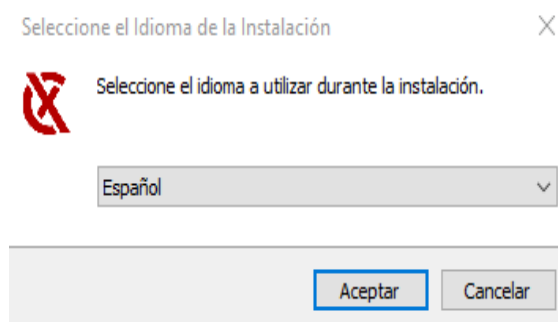


2. Descargarse TCap desde el enlace:

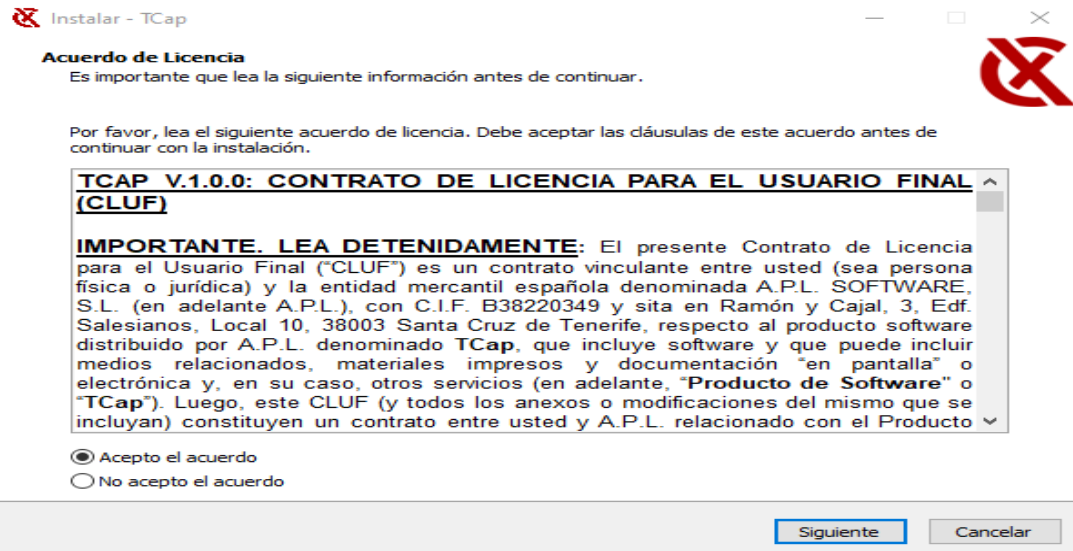
- <https://aplsoftware.com/downloads/TCap-1.0.14-Install.exe>

3. Instalar la aplicación TCap

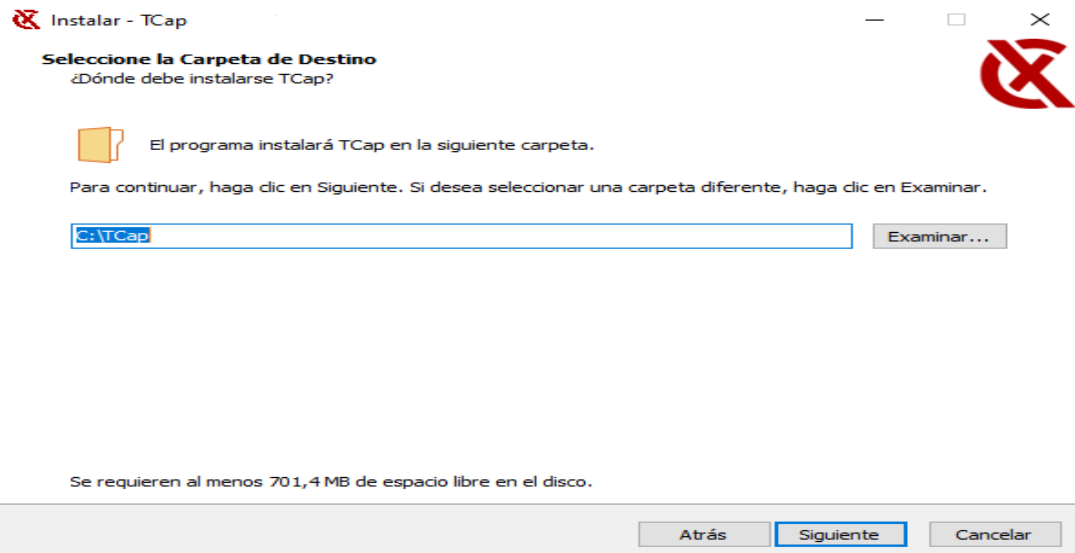
- Seleccionar idioma → Aceptar



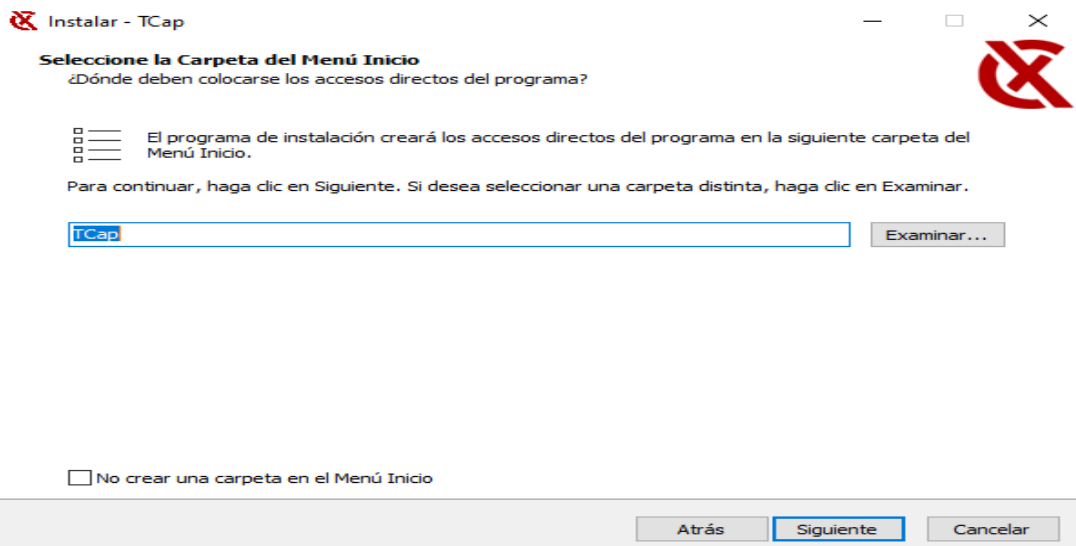
- Marcar "Acepto el acuerdo" → Siguiente



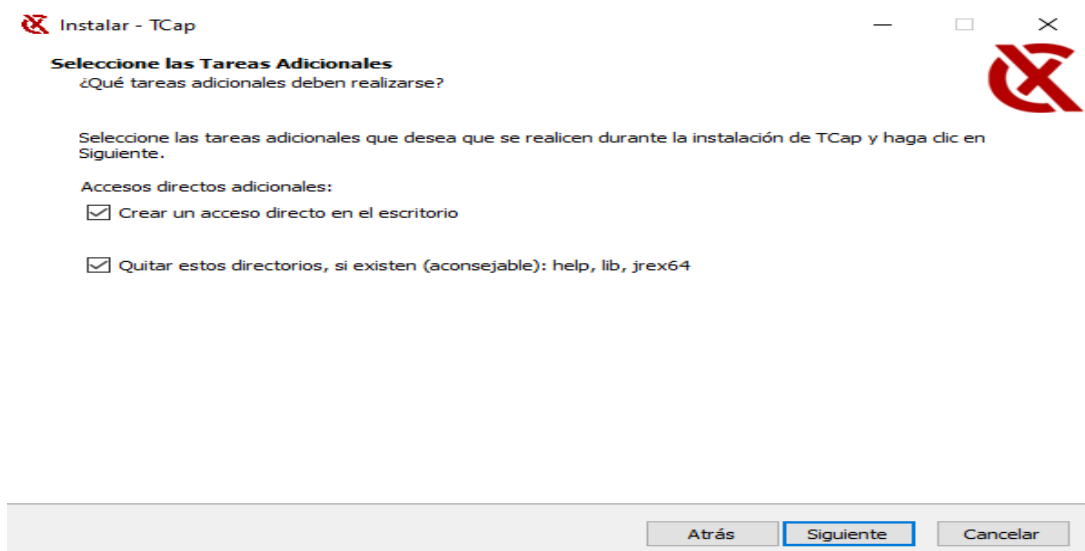
- Siguiente



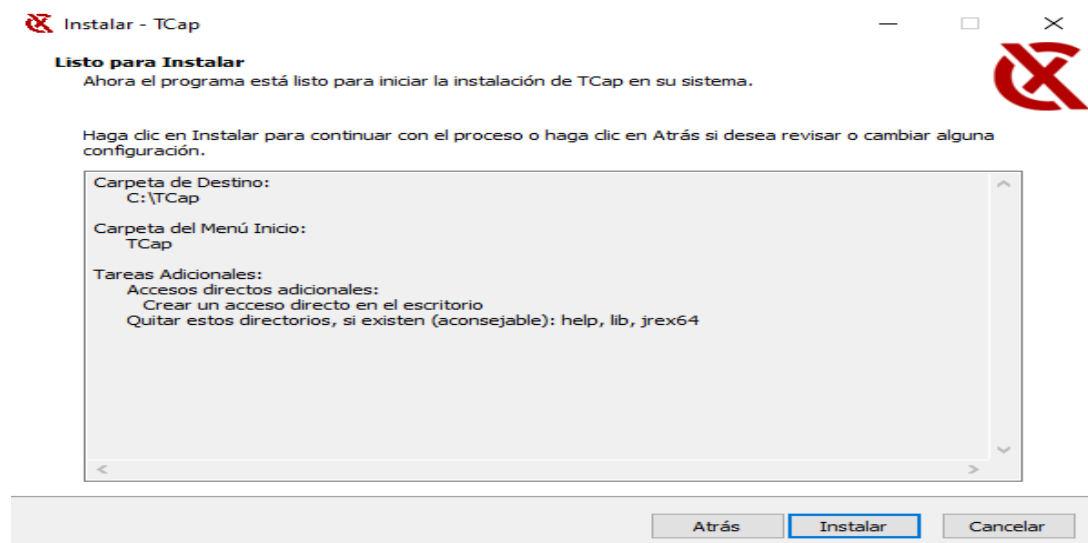
- Siguiente



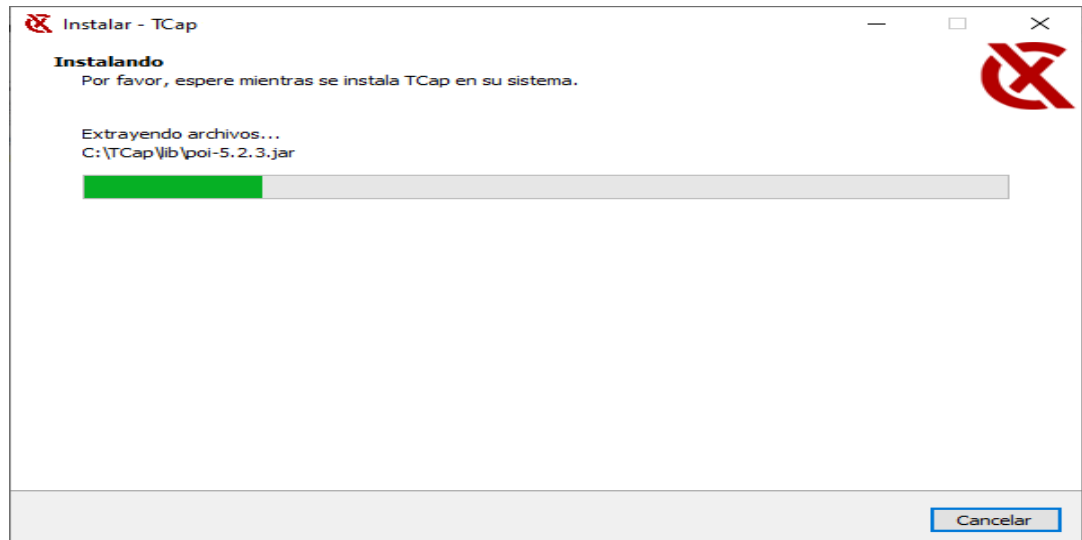
○ Siguiente



○ Instalar

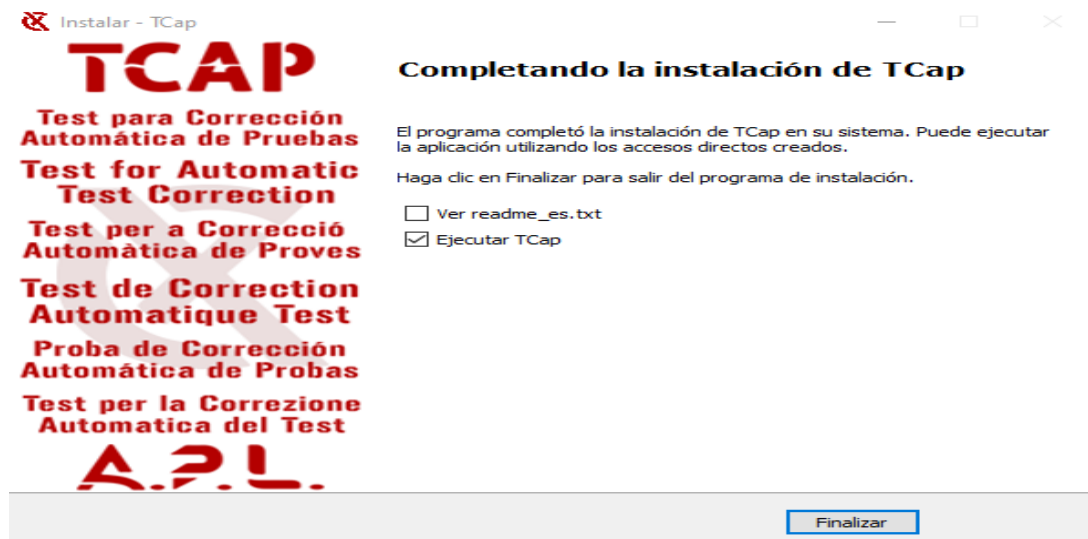


- Comenzará la instalación





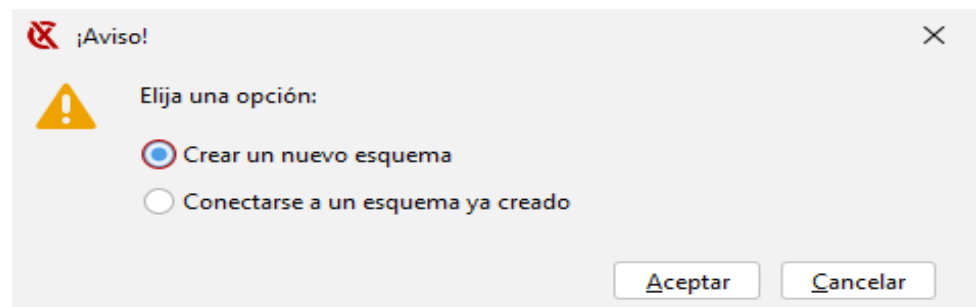
- Siguiendo los pasos:
  - Desmarcar Ver readme\_es.txt
  - Finalizar



4. Empezará a ejecutarse el TCap

- Formulario Registro
  - Botón Omitir

- Se mostrará un aviso:



- Dejar seleccionada la opción Crear un nuevo esquema
- Aceptar

- Formulario Crear esquema en la base de datos
  - Contraseña: la introducida en la instalación del MariaDB
  - Correo electrónico: aquel que se va a usar para iniciar sesión en la aplicación

**Crear esquema en la base de datos**

Equipo  Puerto  Esquema   
 Usuario   
 Contraseña   
 Correo electrónico

?

- En ese momento empezará a crearse el esquema

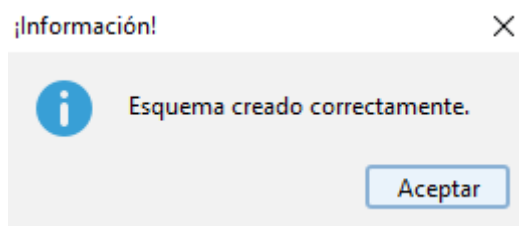
**Crear esquema en la base de datos**

Equipo  Puerto  Esquema   
 Usuario   
 Contraseña   
 Correo electrónico

?

Creando esquema...

- Al finalizar la creación aparecerá el mensaje:



- Formulario Acceso a la base de datos
  - Contraseña: 1234 inicialmente, después puede cambiarse

**Acceso a la base de datos**

Equipo  Puerto  Esquema   
 Correo electrónico   
 Contraseña

?

- Se empezará a validar el correo electrónico y contraseña en el servidor de licencias

**Acceso a la base de datos**

Equipo  Puerto  Esquema

Correo electrónico

Contraseña

? Iniciando sesión...

- Se mostrará la ventana de doble autenticación

**Doble autenticación**

Introduzca el código recibido por correo electrónico.

- Introducir el código que llega al correo electrónico con el cual inicia sesión

**Doble autenticación**

Introduzca el código recibido por correo electrónico.

- Cuando se haya validado se mostrará la pantalla principal de TCap

