

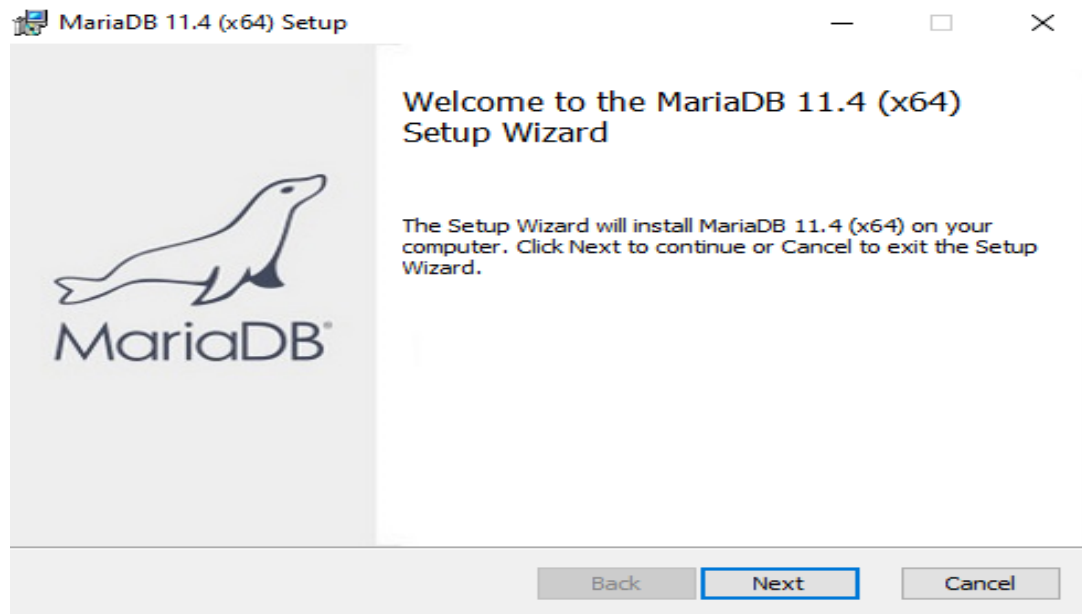


A.P.L.
SOFTWARE

Instalación de TCAP de una base datos común en un servidor

1. Instalar MariaDB en el servidor

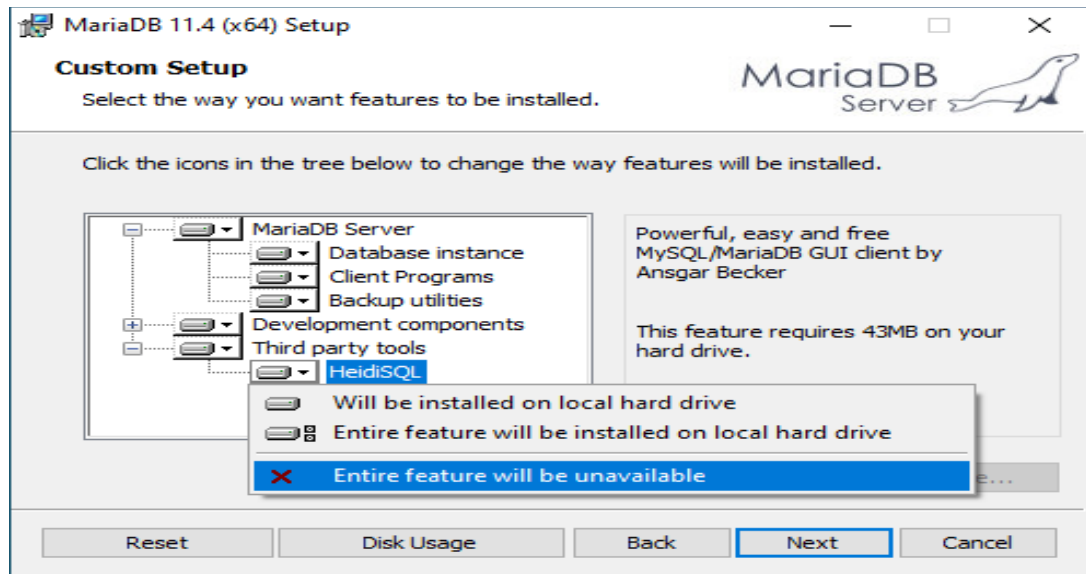
- Ir a: <https://mariadb.com/downloads/>
 - Versión: 11.4.8-GA
 - OS: MS Windows (64-bit x86)
 - Download
- Ejecutar "mariadb-11.4.8-winx64.msi"
 - Next



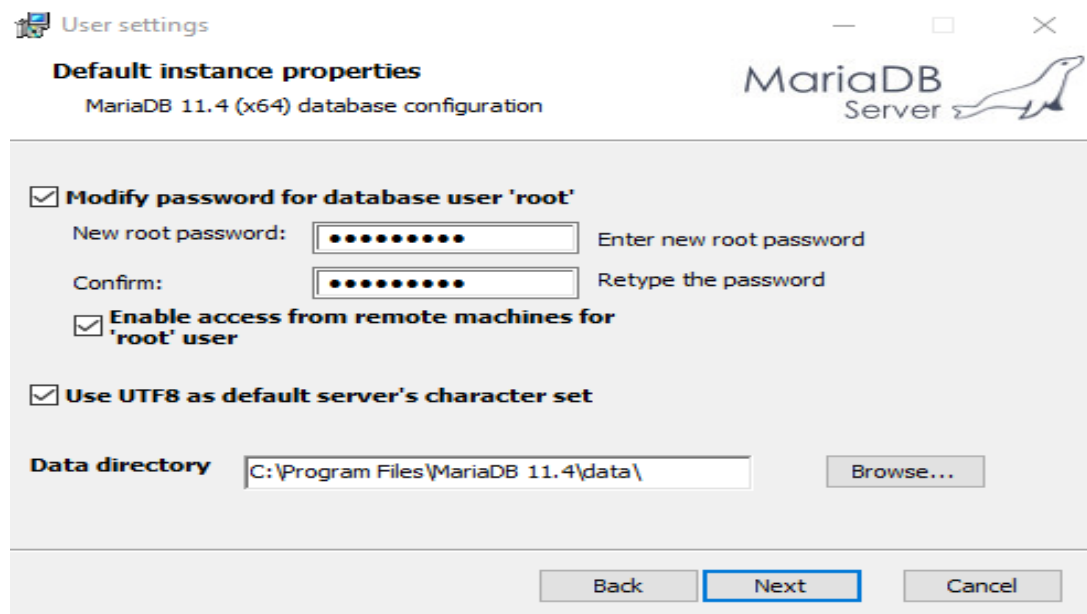
- Marcar "I accept the terms in the License Agreement" → Next



- Desplegar HeidiSQL y marcar la opción “Entire feature will be unavailable” → Next




- Hacer los siguientes pasos:
 - Introducir contraseña del usuario 'root' → Recomendamos masterkey
 - Marcar
 - “Enable access from remote machines for 'root' user
 - Use UTF8 as default server's character set
 - Next



- Next

Database settings

Default instance properties
MariaDB 11.4 (x64) database configuration

MariaDB Server 

☒ **Install as service**
Service Name:

☒ **Enable networking**
TCP port:


InnoDB engine settings
Buffer pool size: MB
Page size: KB

Back Next Cancel

- Install

MariaDB 11.4 (x64) Setup

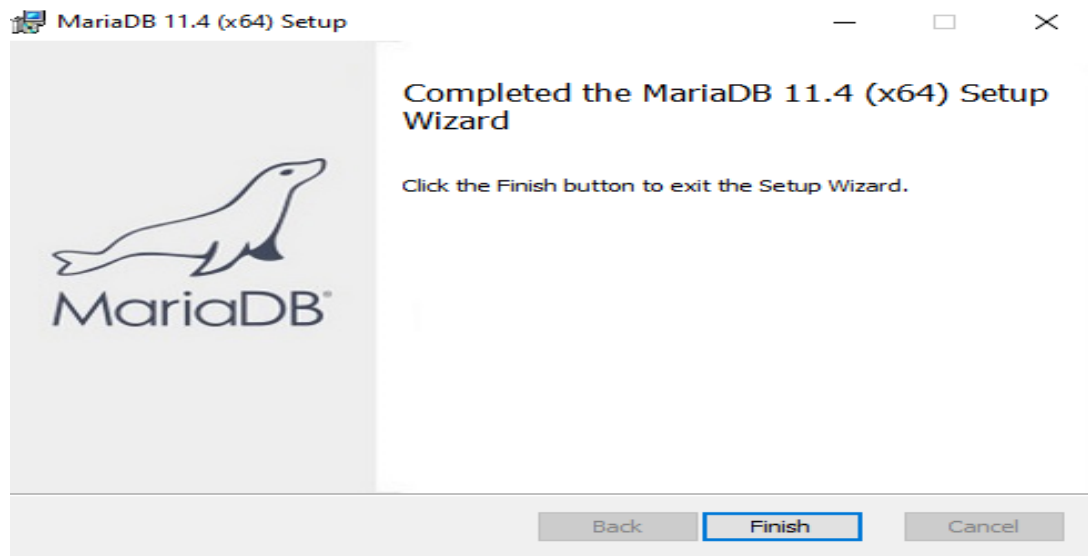
Ready to install MariaDB 11.4 (x64)

MariaDB Server 

Click Install to begin the installation. Click Back to review or change any of your installation settings. Click Cancel to exit the wizard.

Back **Install** Cancel

- Finish

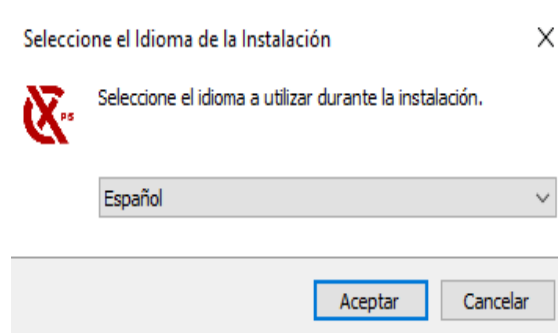


2. Descargarse TCap desde el enlace:

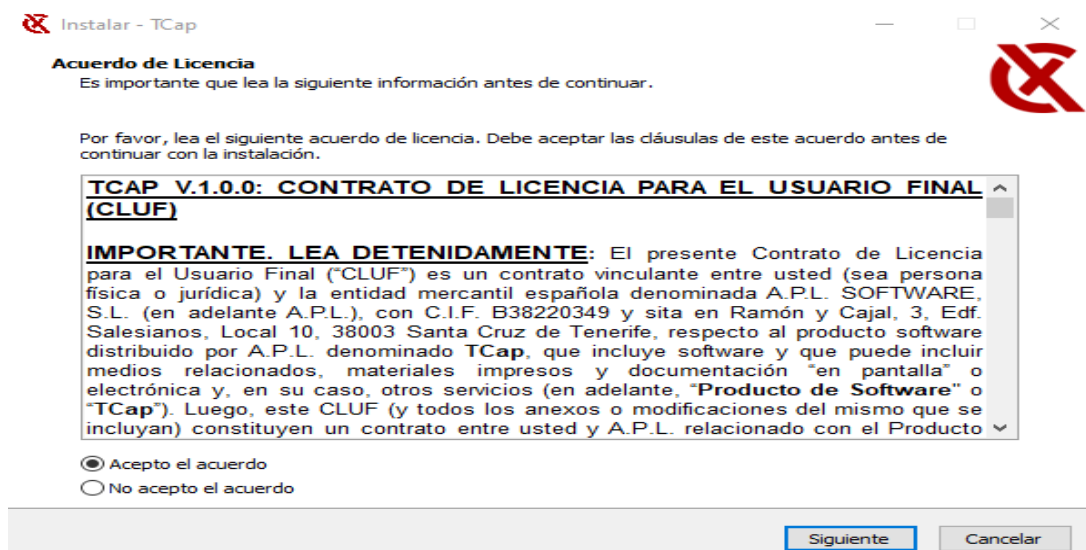
- <https://aplsoftware.com/downloads/TCap-1.0.14-Install.exe>

3. Instalar la aplicación TCap

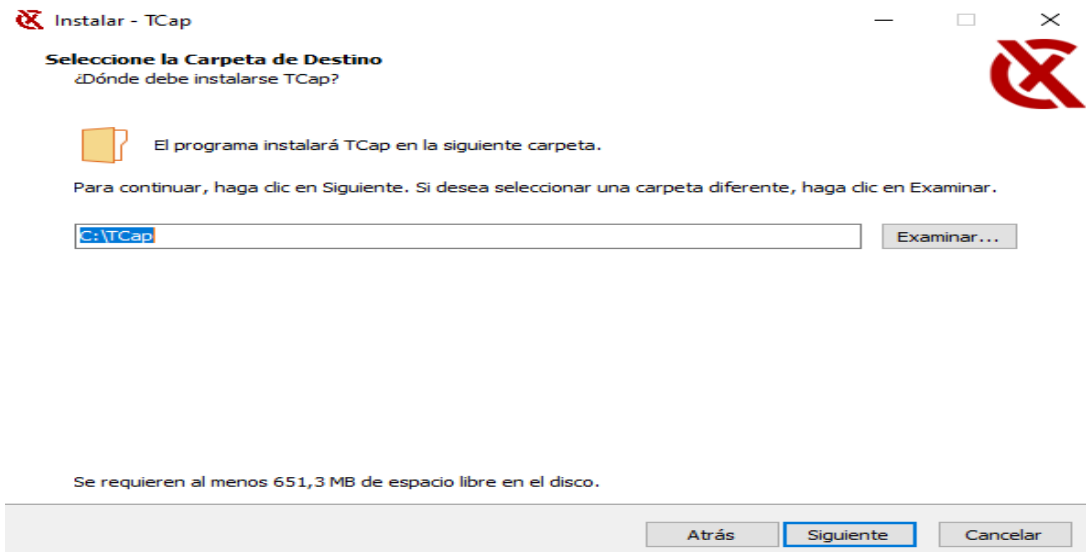
- Seleccionar idioma → Aceptar



- Marcar "Acepto el acuerdo" → Siguiente




○ Siguiente



Instalar - TCap

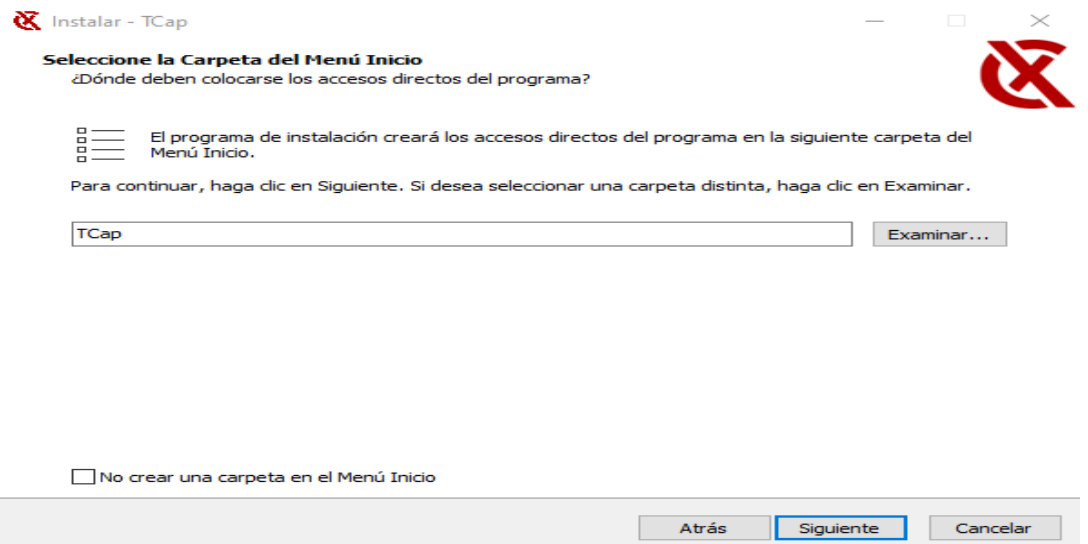
Seleccione la Carpeta de Destino
¿Dónde debe instalarse TCap?

 El programa instalará TCap en la siguiente carpeta.

Para continuar, haga clic en Siguiente. Si desea seleccionar una carpeta diferente, haga clic en Examinar.


Se requieren al menos 651,3 MB de espacio libre en el disco.

○ Siguiente



Instalar - TCap

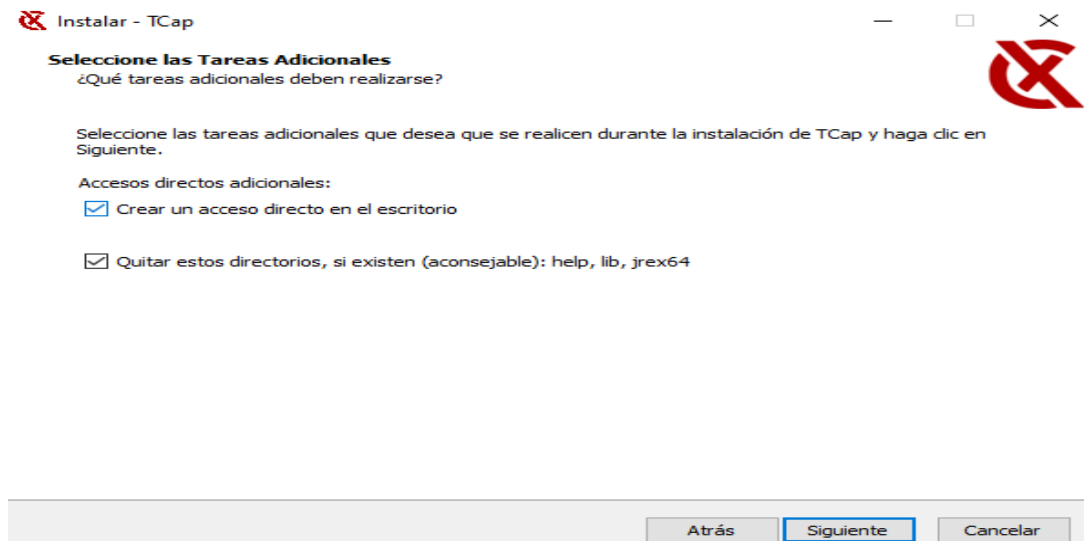
Seleccione la Carpeta del Menú Inicio
¿Dónde deben colocarse los accesos directos del programa?

 El programa de instalación creará los accesos directos del programa en la siguiente carpeta del Menú Inicio.

Para continuar, haga clic en Siguiente. Si desea seleccionar una carpeta distinta, haga clic en Examinar.

☐ No crear una carpeta en el Menú Inicio

○ Siguiente



Instalar - TCap

Seleccione las Tareas Adicionales
¿Qué tareas adicionales deben realizarse?

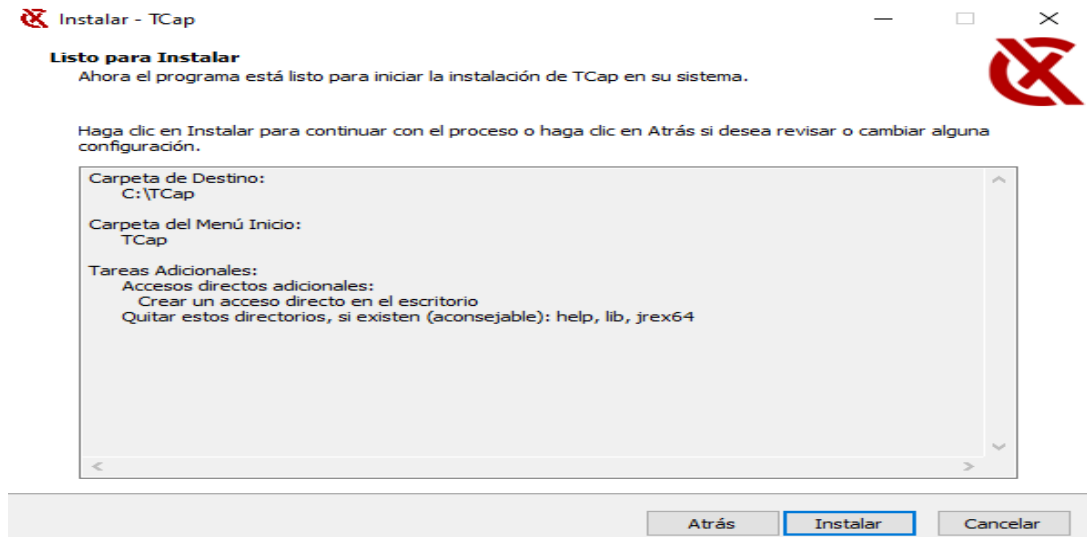
Seleccione las tareas adicionales que desea que se realicen durante la instalación de TCap y haga clic en Siguiente.

Accesos directos adicionales:

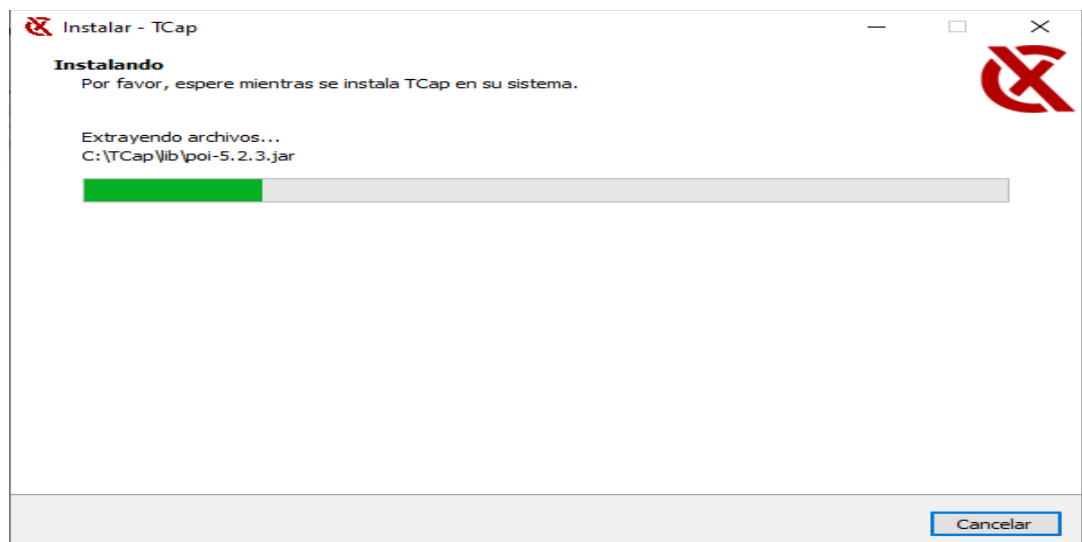
☒ Crear un acceso directo en el escritorio

☒ Quitar estos directorios, si existen (aconsejable): help, lib, jrex64

- Instalar

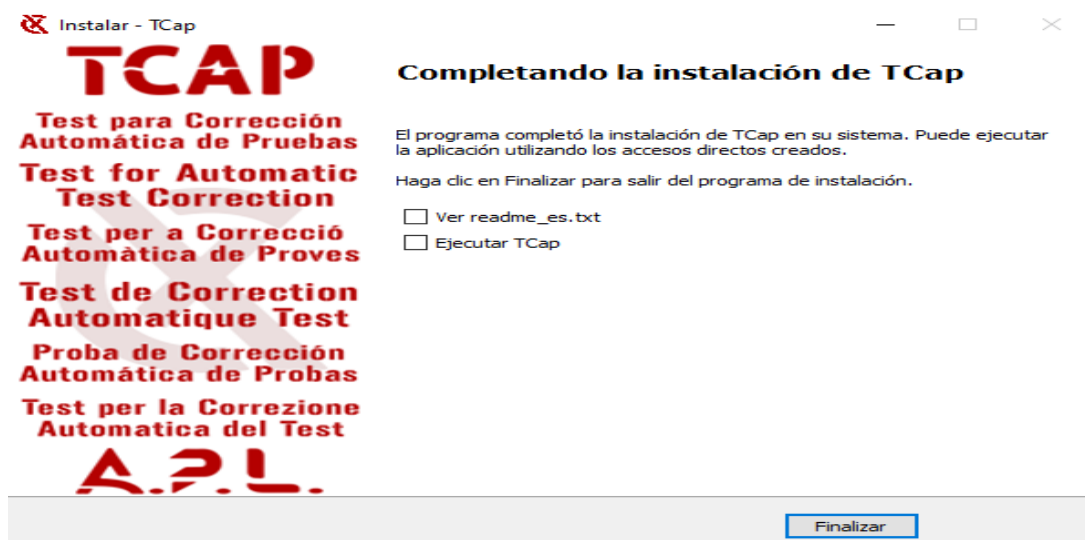


- Comenzará la instalación:




- Siguiendo pasos:

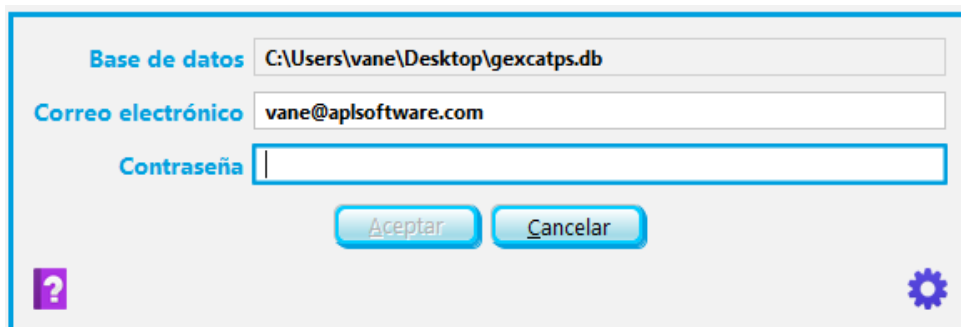
- Desmarcar:
 - Ver readme_es.txt
 - Ejecutar TCap
- Finalizar



4. ¿Desea migrar los datos GexCat a TCap?

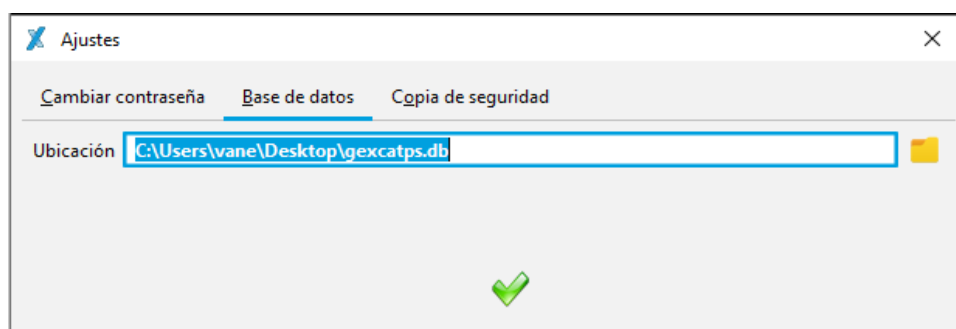
a) Sí

- Abrir la aplicación GexCat 
- Hacer clic en el botón de Ajustes



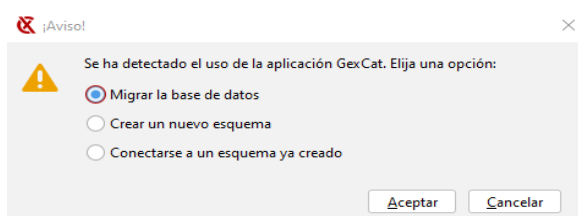
A dialog box titled 'Base de datos' with a light blue border. It contains three input fields: 'Base de datos' with the value 'C:\Users\vane\Desktop\gexcatps.db', 'Correo electrónico' with the value 'vane@aplsoftware.com', and 'Contraseña' which is empty. Below the fields are two buttons: 'Aceptar' and 'Cancelar'. In the bottom left corner is a question mark icon, and in the bottom right corner is a gear icon.

- Ir a la pestaña Base de datos → Copiar la ubicación



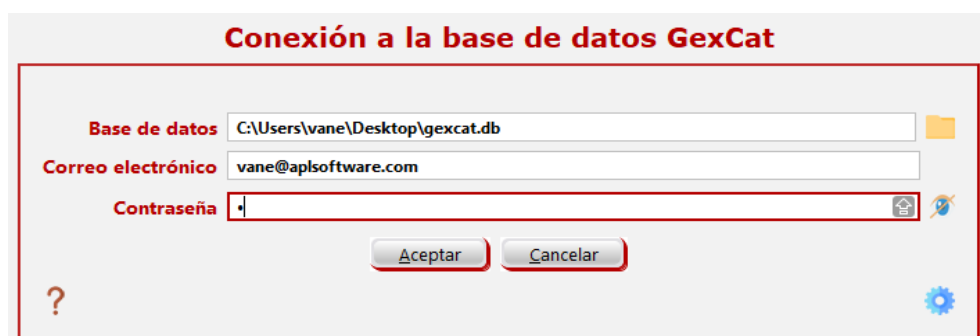
A dialog box titled 'Ajustes' with a light gray border. It has three tabs: 'Cambiar contraseña', 'Base de datos' (selected), and 'Copia de seguridad'. The 'Base de datos' tab shows a field labeled 'Ubicación' with the value 'C:\Users\vane\Desktop\gexcatps.db'. A green checkmark is visible at the bottom center of the dialog.

- Salir de la aplicación GexCat
- Abrir la aplicación TCap y dejar seleccionada la opción Migrar la base de datos y hacer clic en Aceptar



A warning dialog box titled '¡Aviso!' with a light gray border. It contains a yellow warning triangle icon and the text 'Se ha detectado el uso de la aplicación GexCat. Elija una opción:'. There are three radio buttons: 'Migrar la base de datos' (selected), 'Crear un nuevo esquema', and 'Conectarse a un esquema ya creado'. At the bottom are two buttons: 'Aceptar' and 'Cancelar'.

- Formulario Conexión a la base de datos GexCat
 - Base de datos: pegar la ubicación que copió en GexCat
 - Contraseña: introducir la misma que se utilizaba en GexCat
 - Aceptar



A dialog box titled 'Conexión a la base de datos GexCat' with a light gray border and a red title bar. It contains three input fields: 'Base de datos' with the value 'C:\Users\vane\Desktop\gexcat.db', 'Correo electrónico' with the value 'vane@aplsoftware.com', and 'Contraseña' which is empty. Below the fields are two buttons: 'Aceptar' and 'Cancelar'. In the bottom left corner is a question mark icon, and in the bottom right corner is a gear icon.

- En ese momento empezará a desenscriptarse la base de datos

Conexión a la base de datos GexCat

Base de datos

Correo electrónico

Contraseña

? Desenscriptando la base de datos...

- Formulario Migración de la base de datos
 - Equipo: editarlo y cambiar localhost por la IP del servidor
 - Contraseña: introducir la contraseña que se puso al instalar el MariaDB
 - Aceptar

Migración de la base de datos

Equipo **Puerto** **Esquema**

Usuario

Contraseña

?

Migración de la base de datos

Equipo **Puerto** **Esquema**

Usuario

Contraseña

?

- Comenzará a migrarse la base de datos

Migración de la base de datos

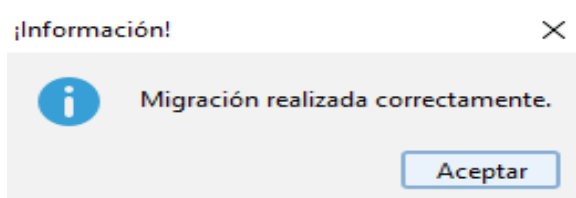
Equipo **Puerto** **Esquema**

Usuario

Contraseña

? Migrando base de datos...

- Al finalizar la migración aparecerá el mensaje:



- Formulario Acceso a la base de datos
 - Contraseña: introducir la misma que se utilizaba en GexCat
 - Aceptar

- Se empezará a validar el correo electrónico y contraseña en el servidor de licencias

- Se mostrará la ventana de doble autenticación

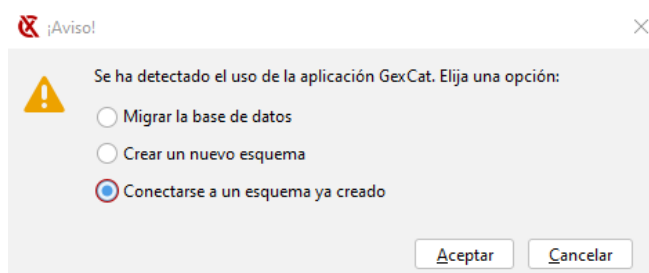
- Introducir el código que llega al correo electrónico con el cual inicia sesión

- Cuando se haya validado se mostrará la pantalla principal de TCap



INFORMACIÓN ADICIONAL

- Si ya está instalado GexCat, pero se hizo mal la importación, es decir, TCap está vacío y se quiere volver a empezar desde cero
 - Ir a C:\Users\<usuario>
 - Borrar .tcap
 - Comprobar que existe .gexCat
 - Escribir en inicio de Windows: MariaDB → Seleccionar MySQL Client (MariaDB 11.4 (x64))
 - Ventana MySQL Client (MariaDB XX.X(x64))
 - Enter password: <contraseña> // Contraseña que se puso al usuario root al hacer la instalación
 - MariaDB [(none)]> show schemas; // Comprobar que existe tcap
 - MariaDB [(none)]> drop schema tcap; // Borrar esquema tcap
 - MariaDB [(none)]> show schemas; // Comprobar que ya no se encuentra el esquema tcap
- b) No
- Abrir la aplicación TCap y seleccionar la opción Crear un nuevo esquema o Conectarse a un esquema ya creado y hacer clic en Aceptar



- Formulario Acceso a la base de datos
 - Equipo: editarlo y poner la IP del servidor
 - Puerto: editarlo y poner el puerto de conexión de MariaDB, por defecto 3306
 - Contraseña: 1234 inicialmente, después puede cambiarse

Acceso a la base de datos

Equipo: localhost Puerto: 3306 Esquema: tcap

Correo electrónico: vane@aplsoftware.com

Contraseña: ****

Aceptar Cancelar

?

Acceso a la base de datos

Equipo: 192.168.253.6 Puerto: 3306 Esquema: tcap

Correo electrónico: vane@aplsoftware.com

Contraseña: ****

Aceptar Cancelar

?

- Empezará a validar el correo electrónico y contraseña

Acceso a la base de datos

Equipo: 192.168.253.6 Puerto: 3306 Esquema: tcap

Correo electrónico: vane@aplsoftware.com

Contraseña: ****

Aceptar Cancelar

?

Iniciando sesión...

- Cuando se haya validado se mostrará la pantalla principal de TCap

